

Testes respiratórios não invasivos para deteção de distúrbios gastrointestinais com a gama Gastrolyzer®



CE
0086

 **Technologia
Britânica**

Ajudando a detectar distúrbios gastrointestinais, um sopro de cada vez

www.bedfont.com


bedfont®

Teste Respiratório de Hidrogénio (TRH)

TRH é um meio não invasivo, sensível e específico de diagnosticar problemas na absorção de açúcares no intestino delgado. Faz uso da capacidade das bactérias intestinais de digerir açúcares, convertendo-os em hidrogénio, que é depois absorvido para a corrente sanguínea e que pode ser medido no ar exalado¹.

O teste é vulgarmente usado nos serviços de gastroenterologia pediátrica e adulta para diagnosticar problemas na absorção dos açúcares lactose, frutose e sacarose. É também usado para investigar o crescimento excessivo de bactérias no intestino delgado (SIBO)²

A gama Gastrolyzer é reconhecida mundialmente por fornecer testes respiratórios de hidrogénio precisos, e citada por líderes clínicos na área da gastroenterologia, como Robert Heuschkel³ e Way Seah Lee⁴.



Base de dados de Pacientes GastroCHART™ (incluída em todos os Gastro+™ e GastroCH₄ECK™)

O GastroCHART™ foi concebido especificamente para ser utilizado com o Gastro+™ e com o GastroCH₄ECK™. Com o Gastro+™, o software é integrado e permite aos profissionais de saúde guardar até 10 pacientes no monitor para testes respiratórios satélite. Se o Gastro+™ ou o GastroCH₄ECK™ estiverem ligados a um PC, as leituras podem ser imediatamente descarregadas para uma base de dados de pacientes ilimitada.

As leituras podem então ser visualizadas em formato tabular ou em gráfico, para mostrar se o paciente apresentou um resultado positivo ou negativo. Os resultados podem ser facilmente impressos para o paciente guardar e para registar na sua ficha médica.

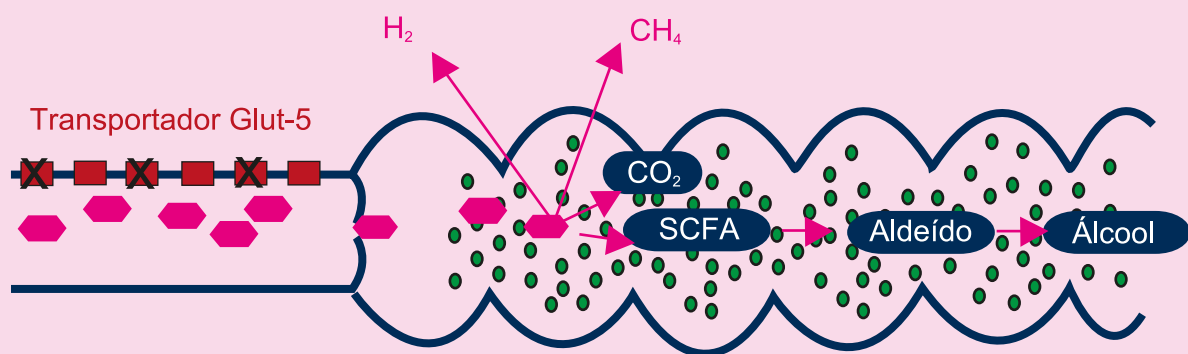
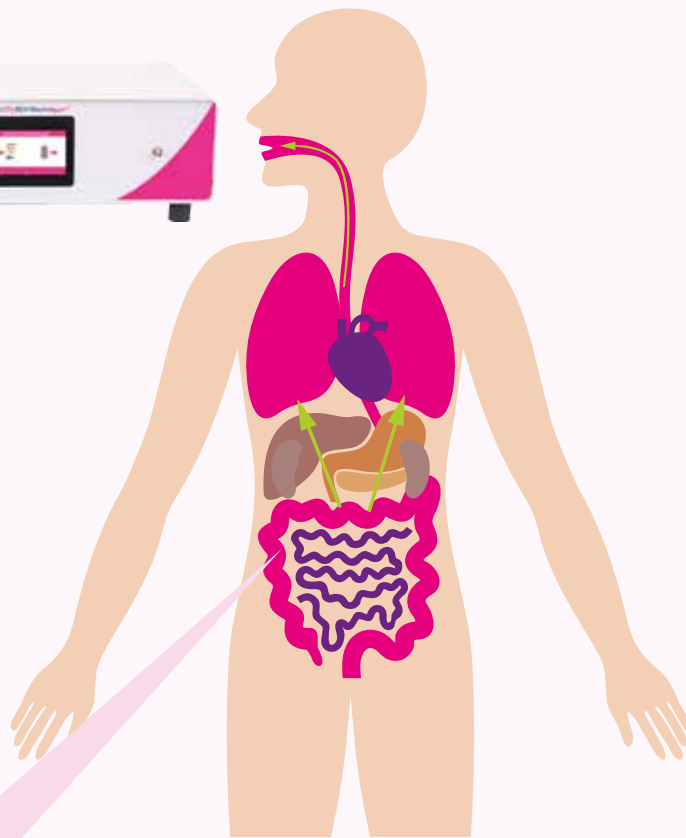


O papel do Metano nos testes respiratório de Hidrogénio (HMBT)

Existe uma percentagem de pacientes que não produzem hidrogénio e, por conseguinte, não podem ser diagnosticados usando exclusivamente TRH. Assim, o papel do GastroCH₄ECK™ é garantir que os pacientes não produtores de hidrogénio, mas que produzem metano ou uma combinação de ambos, não sejam mal diagnosticados.

“A literatura médica mostra que o nível de produtores de metano varia em função do sexo e do grupo populacional, aproximadamente 33-41%^{5,6,7}”

Como é produzido o H₂ e o CH₄



Gastro+™ Gastrolyzer®

Gastro+™; O monitor de hidrogénio respiratório completo e fácil de usar, com dois modos de amostragem.



Ajuda na deteção de:

Intolerância alimentar

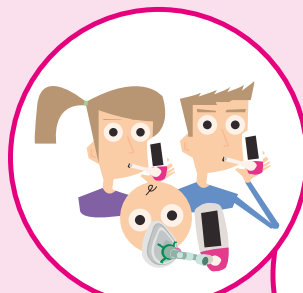
Síndrome do cólon irritável (SCI)

Super-crescimento bacteriano intestinal

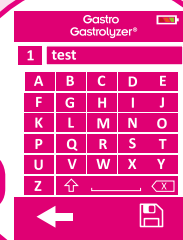
software
GastroCHART™
GRÁTIS

Ideal para:

- Gastroenterologistas
- Gastro pediatras
- Dietistas
- Médicos de clínica geral
- Departamentos de endoscopia



Teste a múltiplos pacientes



Gera e guarda os detalhes do paciente



Protocolo de teste integrado

Sistema de amostragem por máscara facial (Facemask)

Este sistema de amostragem é recomendado para crianças e doentes idosos que não conseguem cooperar com o teste. O Gastro+™ é anexado a uma máscara, que é colocada sobre a boca e o nariz do paciente. Uma vez selecionado o modo 'Facemask', o Gastro+™ realizará leituras em tempo real até o resultado estabilizar. A leitura é então apresentada no visor e pode ser guardada no perfil do paciente, transferida para o GastroCHART™ ou registada manualmente.

